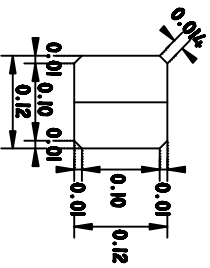


เสาไฟฟ้า กสล. ทรงเหลี่ยม

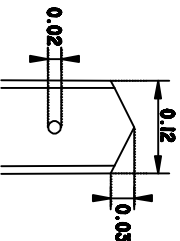
ขนาดความยาว 6.00 ม. และ 8.00 ม.



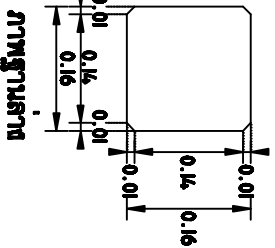
ขนาดความยาว 6.00 ม.



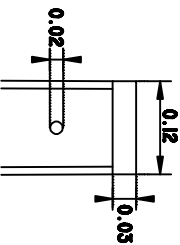
ภาพด้านบน



ภาพด้านหน้า

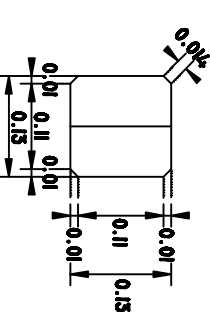


ภาพด้านขวา

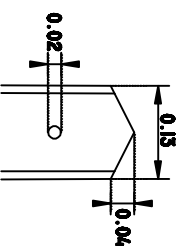


ภาพด้านซ้าย

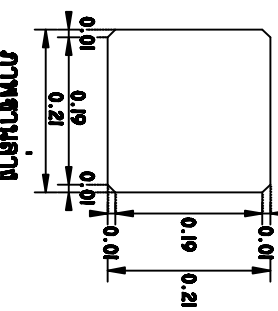
ขนาดความยาว 8.00 ม.



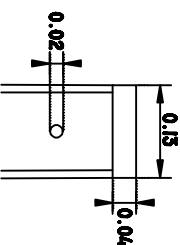
ภาพด้านบน



ภาพด้านหน้า

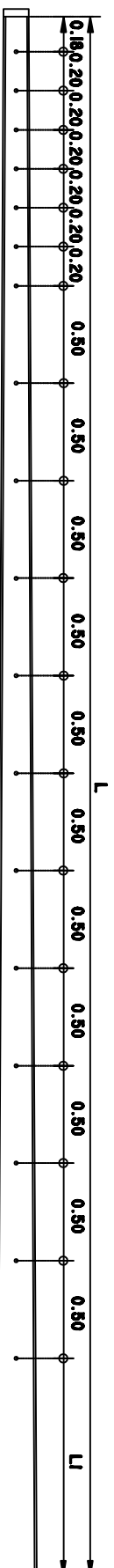


ภาพด้านขวา

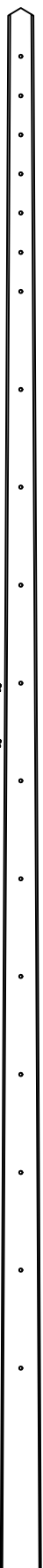


ภาพด้านซ้าย

ขยชรายละเอียดหัวเสาไฟฟ้า



ภาพด้านซ้าย



ภาพด้านหน้า

รายละเอียดประกอบแบบ

ขนาด L (เมตร)	ขนาด L1 (เมตร)	น้ำหนัก/ตัน (kg)	ราคา/หน่วย (บาท)
0.12x0.16x6.00	0.64		
0.13x0.21x8.00	1.12		